



SS00 ナット

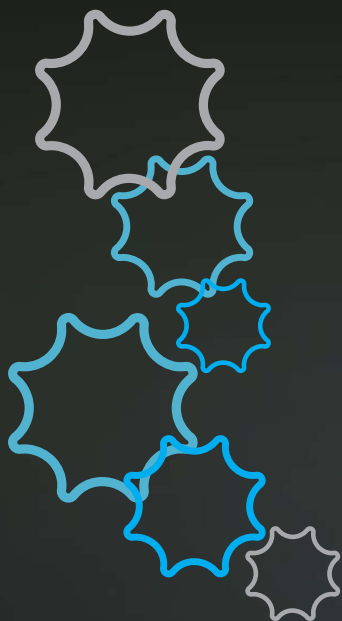
— 高トルク対応型圧入式後埋め用インサートナット —

空回りを防ぎ 樹脂製品を破損から守る
強いナットです

特殊な八角形が 今までになかった

『高トルク締付け』を可能にしました

型圧入式後埋め用インサートナット



平成 24 年度
ものづくり中小企業・小規模事業者
試作開発等支援補助金採択

★ メリット

- ・ 高トルクに対応し ナットの空回りを防ぎ 樹脂を守る
- ・ 高トルクに対応し ねじ類のダウンサイジングの可能性がある
- ・ ダウンサイジングができれば 軽量化も可能である

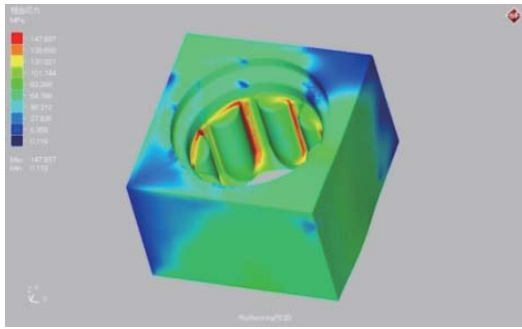
★ 仕様

材 質 : SWCH10R
ねじサイズ : M4 ~ M8
表面処理 : 亜鉛ニッケル合金鍍金

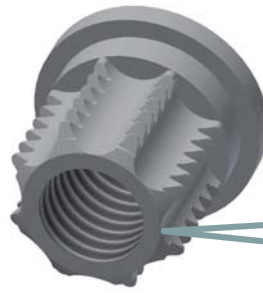
 第一工業株式会社
<http://www.daiichikogyo.co.jp>

★ FEM 解析

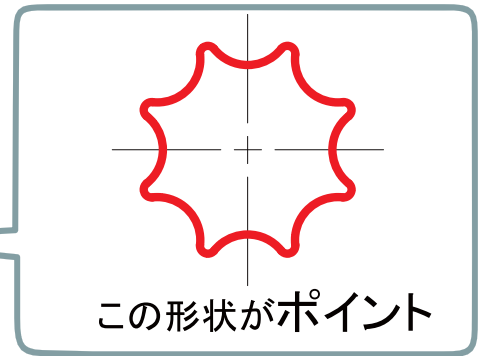
開発品SSOIナットをベースに「回りにくい」最適形状を設計しました
ナットの空回りを防ぎ インサートした樹脂製品を守ります



FEM解析



「回りにくい」最適形状

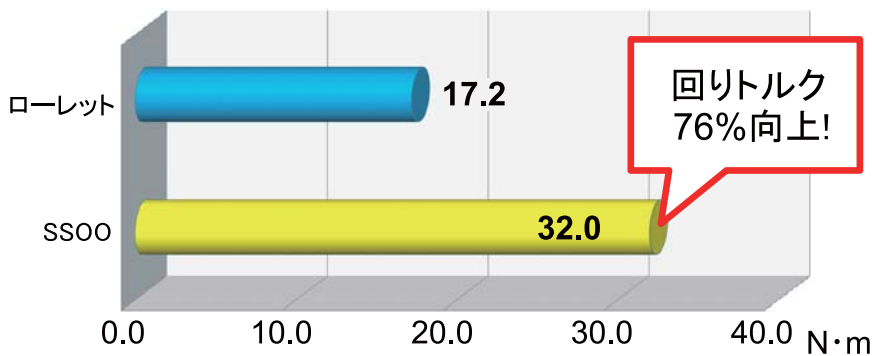


この形状がポイント

FEM解析を行ない 従来のローレット形状より性能が上回る結果となりました

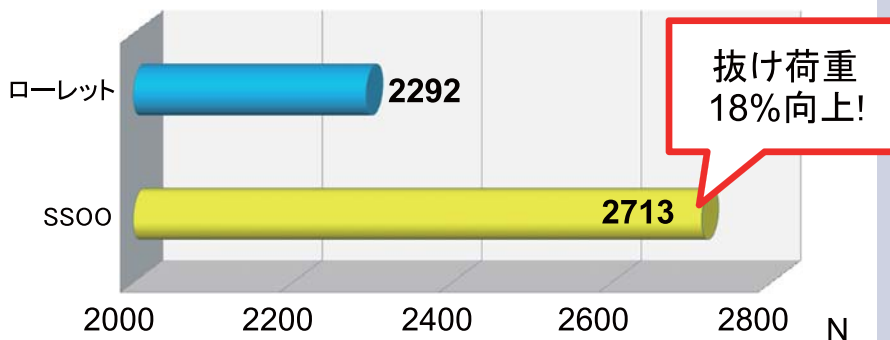
★ 検証実験（トルク試験・引張試験）

検証実験結果(トルク試験:PP系樹脂)



トルク試験

検証実験結果(抜け荷重試験:PP系樹脂)



引張り試験

※データは参考値です 事前にテストを行なってください

第一工業株式会社

本社	〒431-3112 静岡県浜松市東区大島町 955-9	TEL 053-433-6611	FAX 053-435-0540
東京営業所	〒114-0004 東京都北区堀船 2-19-19 パレ・ドール王子 6F	TEL 03-5902-5171	FAX 03-5902-5926
鈴鹿営業所	〒510-0236 三重県鈴鹿市中江島町 27-36	TEL 0593-87-1437	FAX 0593-87-1438
富山営業所	〒932-0801 富山県小矢部市五社 33	TEL 0766-67-3331	FAX 0766-67-6252
倉敷営業所	〒710-0835 岡山県倉敷市四十瀬 340-5	TEL 0864-26-9118	FAX 0864-26-9119
大阪出張所	〒564-0063 大阪府吹田市江坂町 1-12-1 家村商事ビル	TEL 06-6338-3637	FAX 06-6384-3052